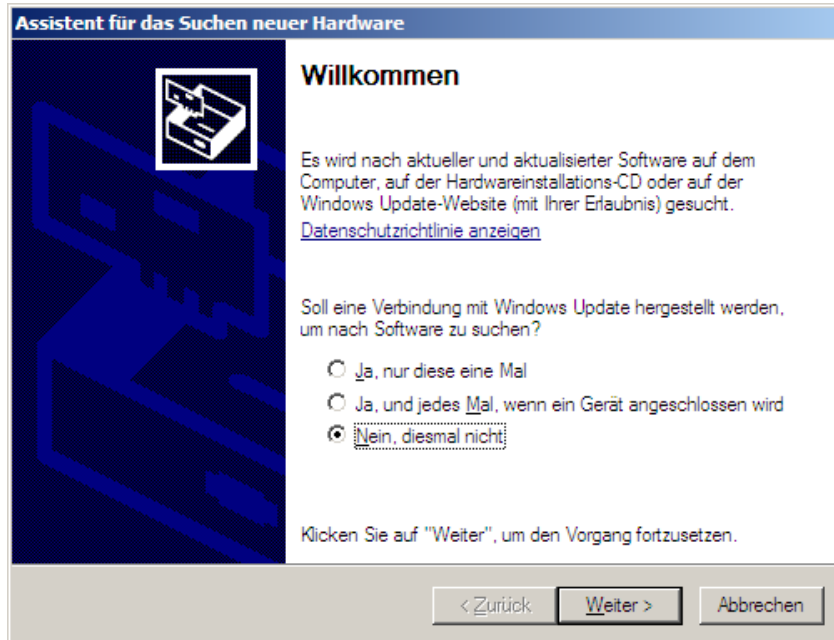


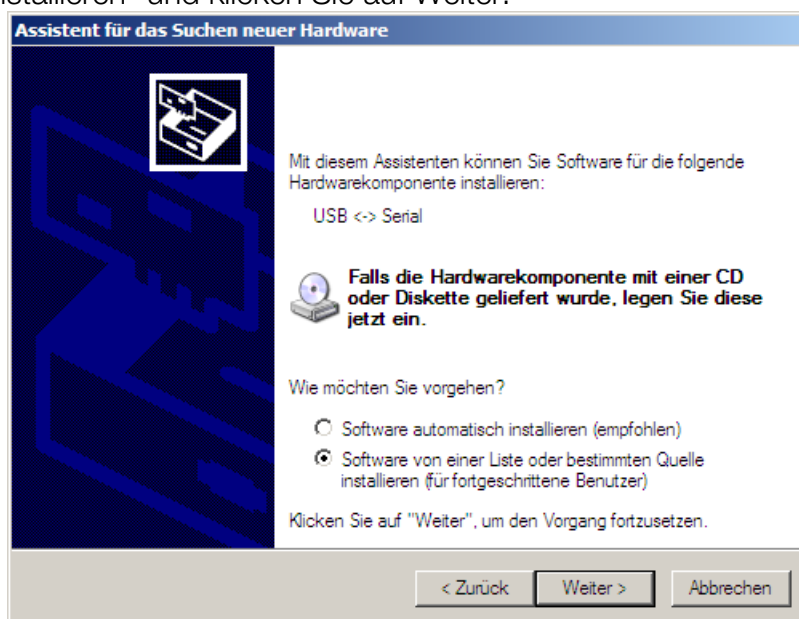
Treiberinstallation

Um den Programmieradapter für die e.flag nutzen zu können ist es nötig vorher 2 Treiber zu installieren.

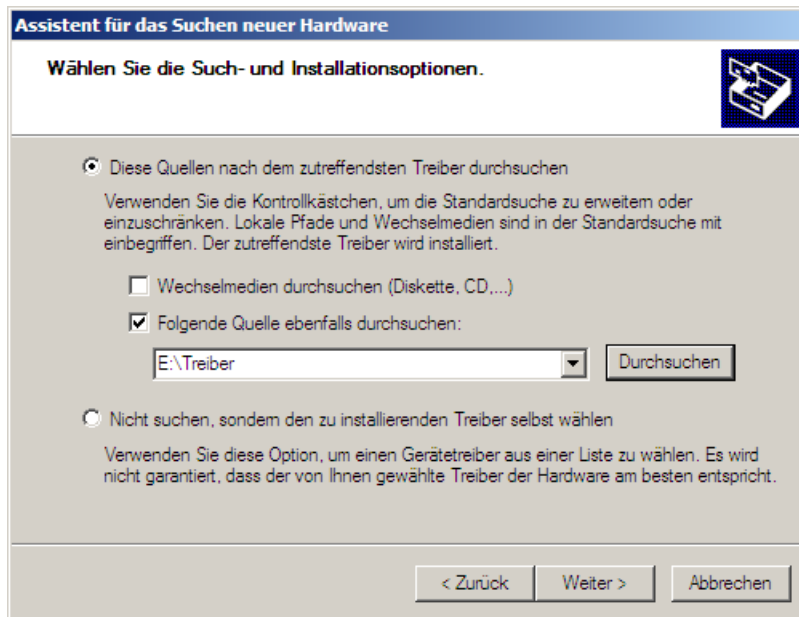
1. Schließen Sie den Programmieradapter an ihren PC an.
2. Warten Sie bis folgendes Fenster erscheint:



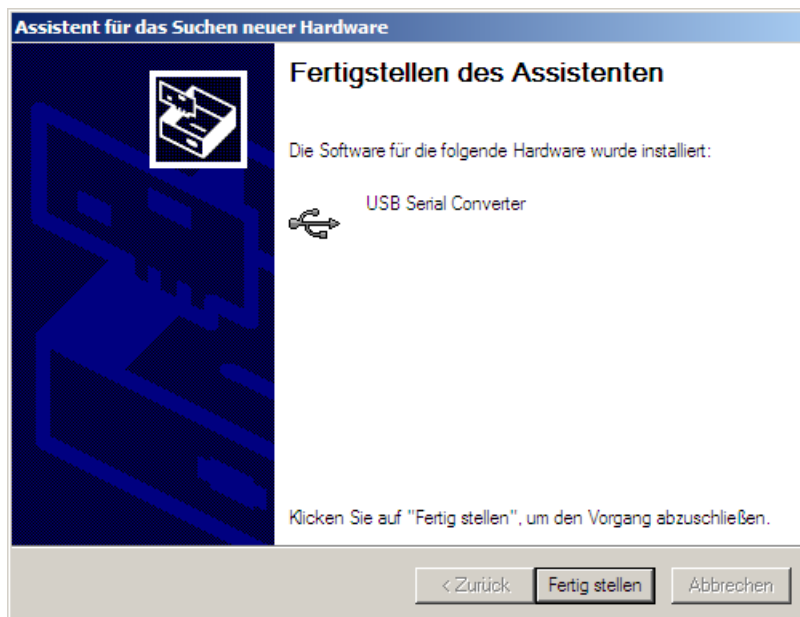
3. Wählen Sie „Nein, diesmal nicht“ und klicken Sie dann auf Weiter.
4. Wählen Sie anschließend „Software von einer Liste oder bestimmten Quelle installieren“ und klicken Sie auf Weiter.



5. Wählen Sie nun „Folgende Quellen ebenfalls durchsuchen“ und wählen Sie den Ordner „...\\e.flag\Treiber“ aus und klicken Sie auf Weiter.

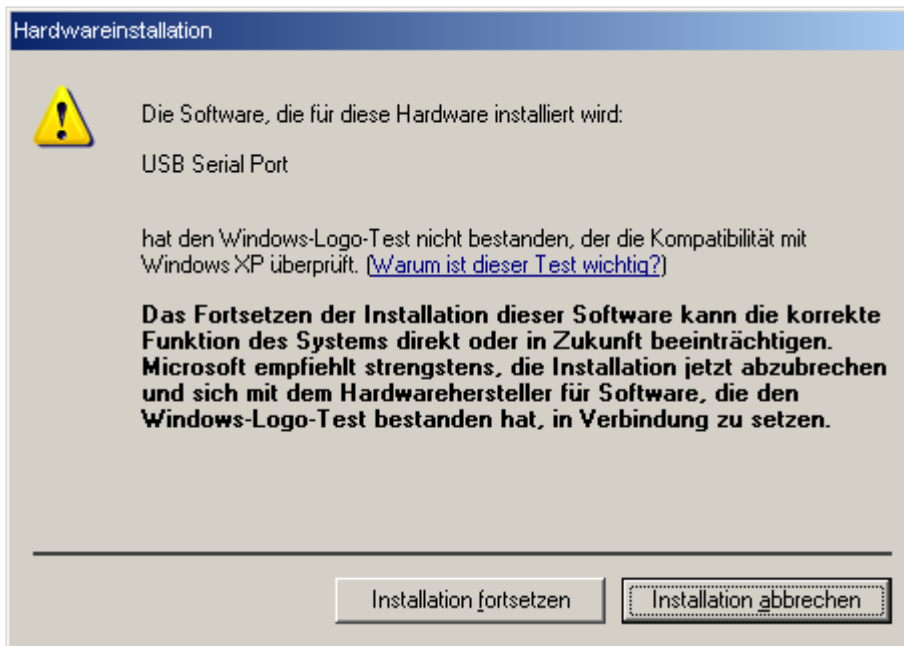


6. Windows installiert nun den Treiber und abschließend wird folgendes Fenster angezeigt.

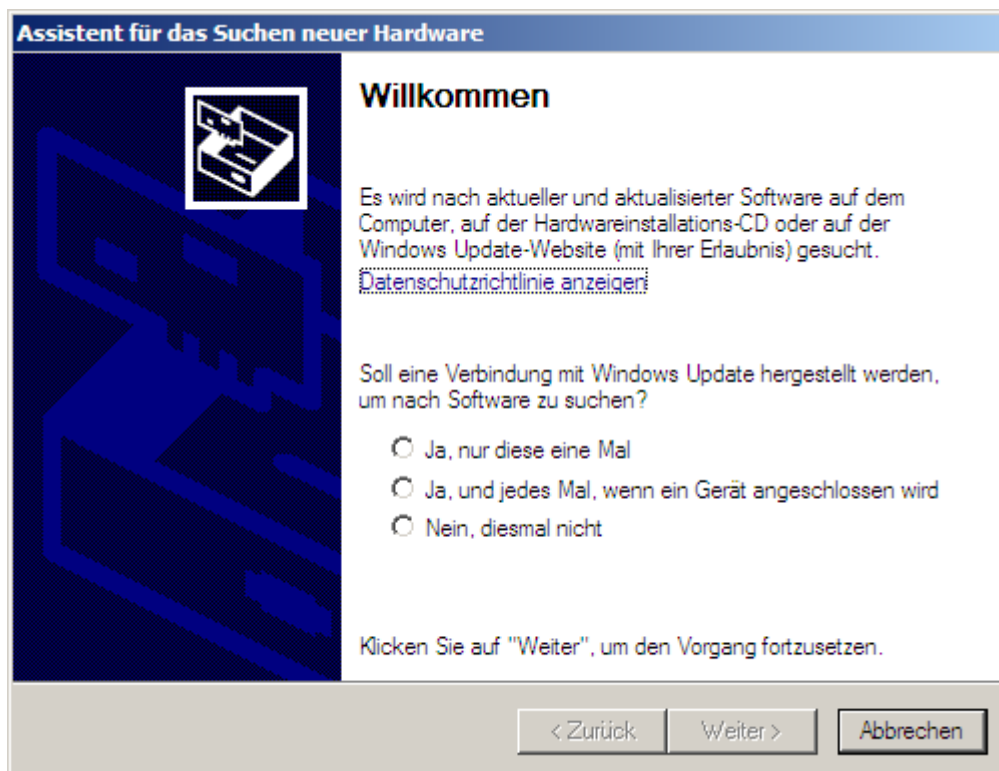


7. Klicken Sie auf „Fertig Stellen“ um die Installation des Treibers abzuschließen.

8. Wenn Sie den Treiber das erste Mal installieren, dann machen Sie mit der Installation bei Punkt 9 weiter. Bei einer Zweiten Installation wird nur mehr folgendes Fenster aufgerufen. Bestätigen Sie es mit „Installation fortsetzen“.



9. Warten Sie nun erneut bis folgendes Fenster erscheint und wiederholen Sie die Schritte 1-7.



10. Nun sind beide Treiber erfolgreich installiert und Sie können den Programmieradapter verwenden.